

enclosures:

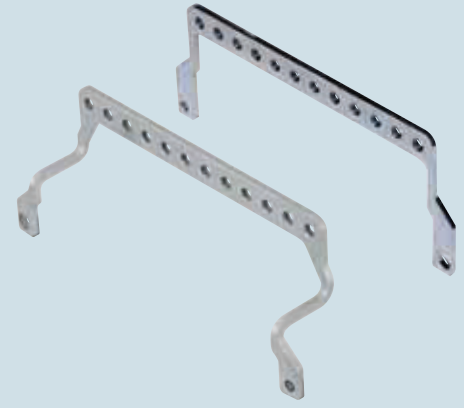
MIXO seriesfrom page 137

CX 02 GF/M *

ground terminals for shielded cables
(for MIXO series)
clamps for cables Ø 5 mm and Ø 10 mm



anchorages for earth connecting several
cables (for MIXO series)



description	part No.	part No.
in zinc iron, to be mounted on MIXO frames in bulkhead mounting housings and high construction hoods - enclosures "44.27" and MIXO frames for 2 inserts - enclosures "57.27" and MIXO frames for 3 inserts - enclosures "77.27", "77.62" and MIXO frames for 4 inserts - enclosures "104.27", "104.62" and MIXO frames for 6 inserts	CR 06 ST CR 10 ST CR 16 ST CR 24 ST	
to be mounted on CR...ST ground terminals clamp for shielding cables Ø 5 mm clamp for shielding cables Ø 10 mm	CR 05 CA CR 10 CA	
in zinc iron, to be mounted on MIXO frames in bulkhead mounting housings and high construction hoods - enclosures "44.27" and MIXO frames for 2 inserts - enclosures "57.27" and MIXO frames for 3 inserts - enclosures "77.27", "77.62" and MIXO frames for 4 inserts - enclosures "104.27", "104.62" and MIXO frames for 6 inserts		CR 06 AT CR 10 AT CR 16 AT CR 24 AT

* only with CR 24 ATD

accessories

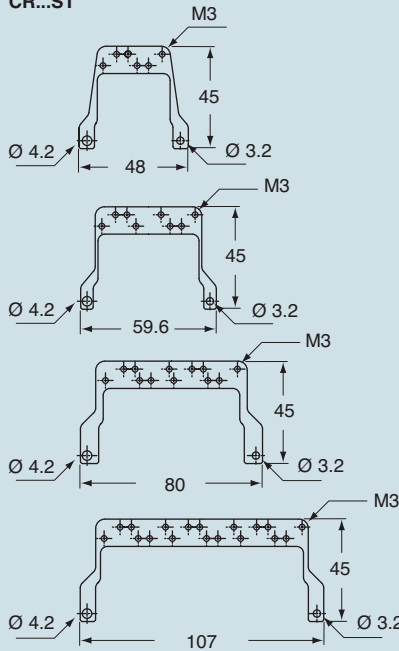
Anchorage CR .. ST are designed for installation on the frames of the MIXO modular connectors, for earth connecting the screening braid of shielded cables.

With the CR..ST anchorages we advise you to use high construction hoods top entry.

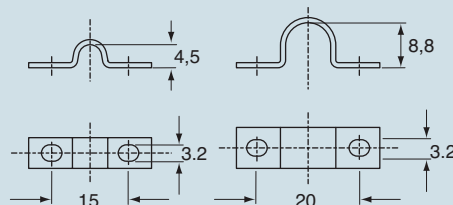
Anchorage CR .. AT / ATD are designed for installation on the frames of the MIXO modular connectors for earth connecting several cables.

dimensions in mm

CR...ST

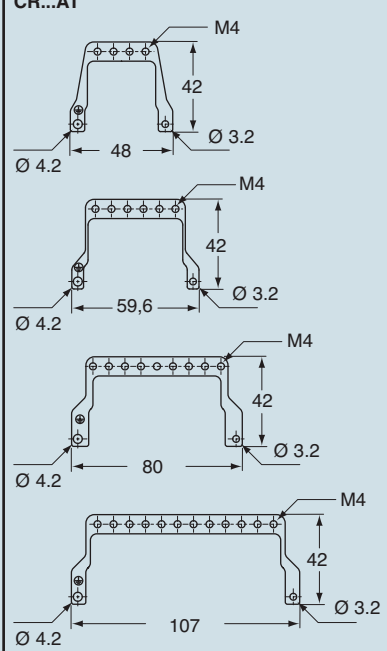


CR...CA

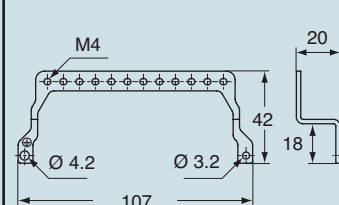


dimensions in mm

CR...AT



CR...ATD



dimensions indicated are not binding and may be changed without notice

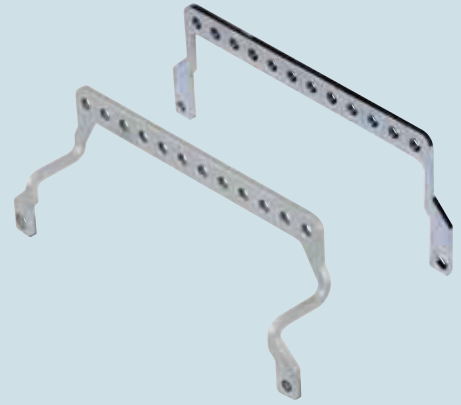
passende Einsätze:

Serie MIXOab Seite 137

Halterahmen für geschirmte Leitungen für Schirmauflage von Ø 5 mm bis Ø 10 mm



Halterahmen für den Anschluss mehrerer Schutzleiter



Beschreibung	Artikelbezeichnung	Artikelbezeichnung
aus verzinktem Stahl, passend für MIXO-Halterahmen in Anbaugehäuse und Tüllengehäuse hoch - Gehäuse "44.27" und Halterahmen MIXO für 2 Einsätze - Gehäuse "57.27" und Halterahmen MIXO für 3 Einsätze - Gehäuse "77.27", "77.62" und Halterahmen MIXO für 4 Einsätze - Gehäuse "104.27", "104.62" und Halterahmen MIXO für 6 Einsätze	CR 06 ST CR 10 ST CR 16 ST CR 24 ST	
passend zu Schirmbügel CR..ST Schelle für die Schirmung von Leitungen Ø 5 mm Schelle für die Schirmung von Leitungen Ø 10 mm	CR 05 CA CR 10 CA	
aus verzinktem Stahl, passend für MIXO-Halterahmen in Anbaugehäuse und Tüllengehäuse hoch - Gehäuse "44.27" und Halterahmen MIXO für 2 Einsätze - Gehäuse "57.27" und Halterahmen MIXO für 3 Einsätze - Gehäuse "77.27", "77.62" und Halterahmen MIXO für 4 Einsätze - Gehäuse "104.27", "104.62" und Halterahmen MIXO für 6 Einsätze - Gehäuse "104.27", "104.62" und Halterahmen MIXO für 6 Einsätze*		CR 06 AT CR 10 AT CR 16 AT CR 24 AT CR 24 ATD

* gewinkelte Ausführung, für CX 02 GF/GM

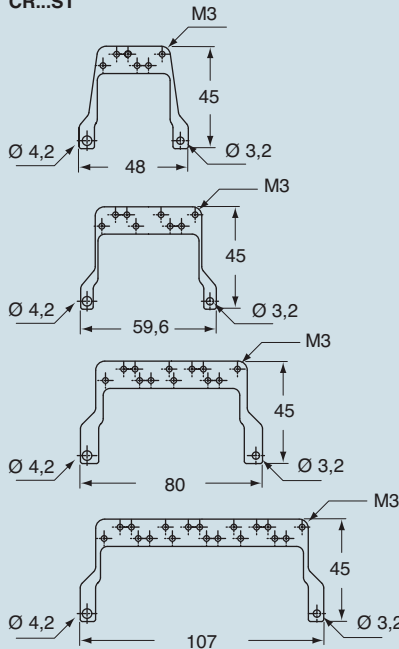
Der Schirmbügel CR .. ST kann nachträglich auf dem jeweiligen MIXO-Halterahmen montiert werden und dient dazu, die Schirmung einer Leitung mechanisch und elektrisch sicher zu verbinden.

Der Schirmbügel CR .. ST kann in Tüllengehäuse (hohe Ausführung, gerader Kabelausgang) verwendet werden.

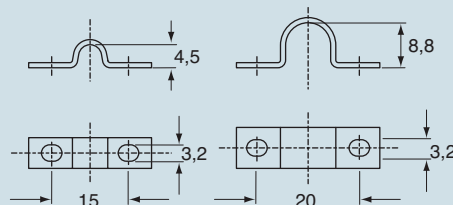
Der Erdungsbügel CR..AT/ATD kann nachträglich auf dem jeweiligen MIXO-Halterahmen montiert werden, um die Erden verschiedener Leitungen elektrisch sicher zu verbinden.

Abmessungen in mm

CR...ST



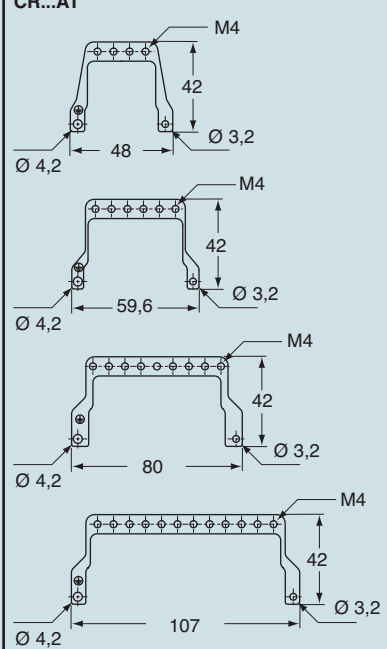
CR...CA



Die angegebenen Abmessungen sind nicht verbindlich. Technische Änderungen bleiben vorbehalten.

Abmessungen in mm

CR...AT



CR...ATD

